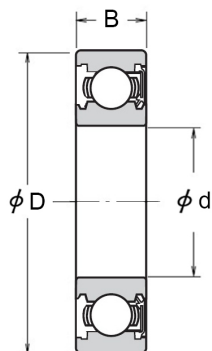


**6000 LUC3**

**NTN**

**Rillenkugellager mit einseitig Dichtscheibe**



## Technische Angaben

Artikel Nr. 002.201.004575

d	10 mm
D	26 mm
B / L / s	8 mm
Grenzdrehzahl Fett (RPM)	20000
Dyn. Tragzahl Cr N	4800
Stat. Tragzahl Cor N	1970
Cur- N	90
Toleranzklasse	PN
Lagerluftklasse	C3
Gewicht kg	0.02

Alle Angaben ohne Gewähr. Irrtümer vorbehalten.